

The ecosystem to prepare our world's future

AGRICULTURES
AGRO-INDUSTRIES
FOOD
INNOVATIONS
GEOECONOMICS

A UNIQUE ECOSYSTEM

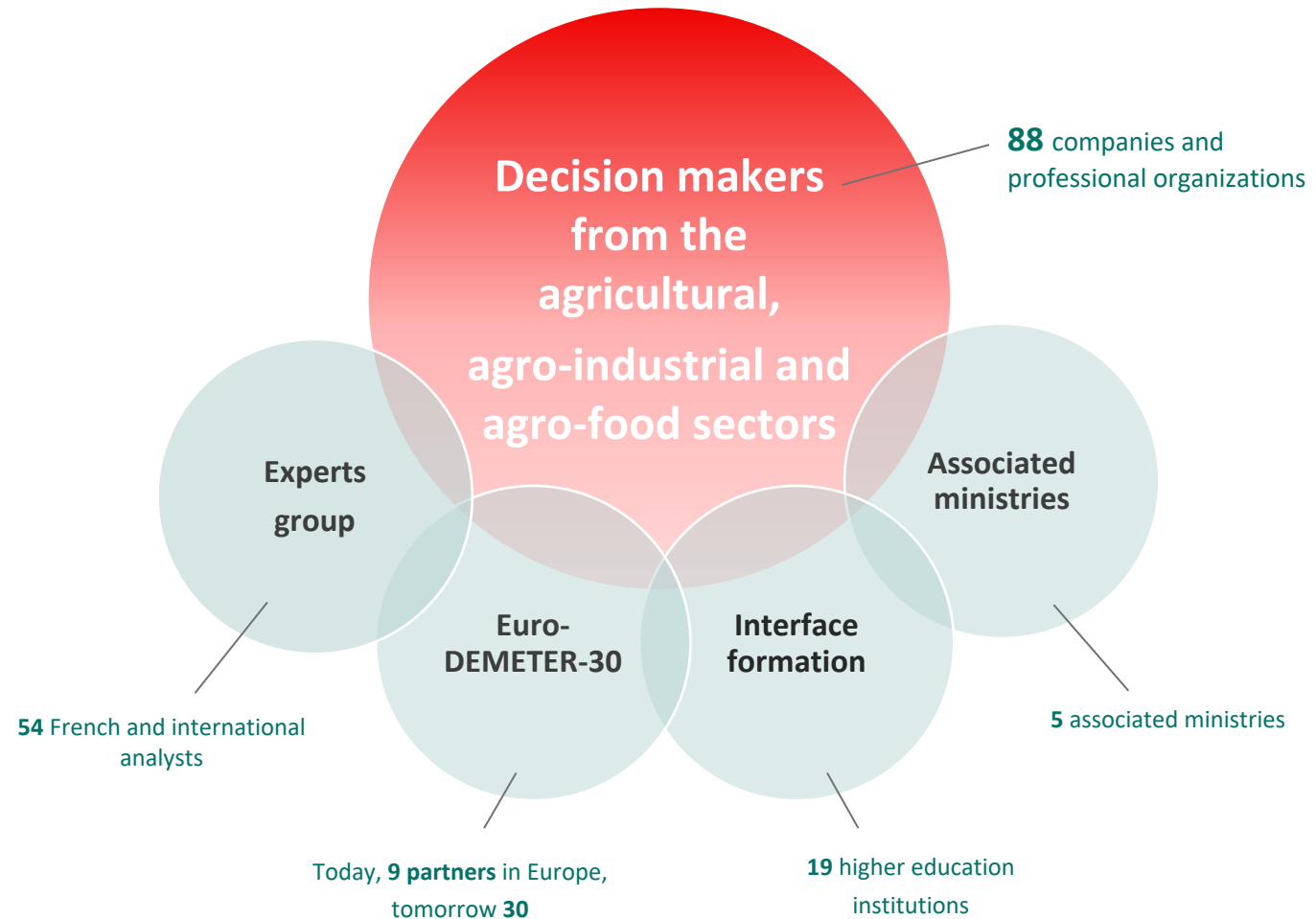
Club DEMETER, created in 1987, is an ecosystem of decision makers from the agricultural, agro-industrial and agro-food sectors.



Club DEMETER promotes a prospective approach (think further), international strategic monitoring (think farther) and a global approach to agriculture and food (think wider).

In addition to its members, Club DEMETER networks higher education schools, mobilizes scientific experts and cooperates with several national ministries.

By connecting multiple players and favouring a forward-looking and inclusive approach in its thought process, Club DEMETER saves time for decision makers.



A UNIQUE ECOSYSTEM

88 companies and professional organizations

Through the scope and diversity of their activities, DEMETER members are present both upstream and downstream of the agricultural sector, from production to distribution and processing to services.

Contributing to people's lives through food, they also play an essential role in the development of rural areas and employment in France and abroad.

Three quarters of DEMETER members have international activities.



Together and worldwide, they represent a consolidated global turnover of 250 billions euros and 500,000 employees.

ACTA
 ACTURA
 ADISSEO
 ADVITAM-UNEAL
 AGPB
 AGPM
 AGRIAL
 AGRITEL
 AGROFERT/LAT Nitrogen
 APCA
 ARTERRIS
 ARVALIS
 AVRIL
 AXEMA
 AXÉRÉAL
 BASF *France*
 BAYER *France*
 BESSE
 BIOECONOMY FOR CHANGE
 BLUE WHALE
 BONDUELLE
 CARGILL *France*

CDER
 CERESIA
 CER FRANCE
 CEVA santé animale
 CGB
 CNIEL
 COOPERL
 CORTEVA Agriscience
 CRÉDIT AGRICOLE S.A
 CRISTAL UNION
 DE SANGOSSE
 DIJON CÉRÉALES
 EMC2
 EURALIS
 EXEL INDUSTRIES
 FÉDÉRATION CMAR
 FLORIMOND DESPREZ
 FN SAFER
 FNA
 FNAMS
 FNCA
 FONDATION FARM

FOP
 FRANCEAGRIMER
 GROUPAMA
 HECTAR
 INRAE
 INTERBEV
 INTERCÉRÉALES
 INTERFEL
 INVIVO
 JAVELOT
 LA COOPÉRATION AGRICOLE
 LE GARREC GROUP
 LE GOUESSANT
 LESAFFRE
 LIMAGRAIN
 LOUIS DREYFUS COMPANY *Europe*
 MECATHERM
 MESSIS FINANCE
 NATUP
 NORD CÉRÉALES
 OCEALIA
 OCP

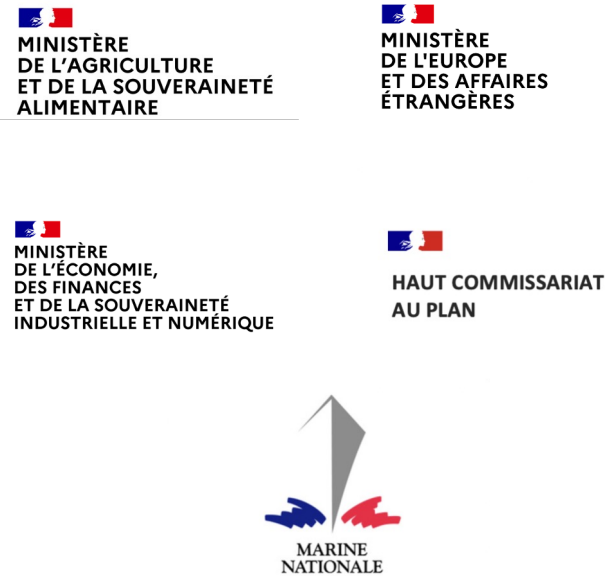
OLMIX
 PHYTEIS
 RABOBANK *France*
 R.A.G.T.
 ROUGELINE
 ROULLIER
 SAINT LOUIS SUCRE
 SAVENCIA
 SCAEL
 SEMAE
 SÉNALIA
 SICASOV
 SYNGENTA *France*
 TEREOS
 TERRENA
 TSE
 UFS
 UNIGRAINS
 VIF SYSTEMS
 VITAGORA
 VIVESCIA
 YARA *France*

A UNIQUE ECOSYSTEM

19 higher education institutions



5 associated ministries



9 European partners



A UNIQUE ECOSYSTEM

54 French and international analysts

Sébastien ABIS

Directeur du Club DEMETER, chercheur associé à l'IRIS

Delphine ACLOQUE

Agrégée et docteure en géographie, chercheuse associée au Centre d'études et de documentation économiques, juridiques et sociales (CEDEJ, Le Caire)

Olivier ANTOINE

Directeur d'ORAE Géopolitique, docteur en géopolitique

Marta ANTONELLI

Directrice de recherche à la Fondation Barilla, chercheuse associée au Centre euro-méditerranéen sur le changement climatique, **Italie, Suisse**

André BARLIER

Ex-cadre dirigeant d'établissements publics du ministère de l'Agriculture

David BAVEREZ

Investisseur privé à Hong Kong, auteur de *Chine-Europe : le grand tournant*, 2021

Nathalie BELHOSTE

Docteure en science politique, professeure associée à emlyon business school

Anissa BERTIN

Chargée de projets et des relations académiques au Club DEMETER

Amaury BESSARD

Managing director chez Edelman

Åsmund BJØRNSTAD

Professeur à l'Université d'Oslo, **Norvège**

Pierre BLANC

Professeur de géopolitique à Bordeaux Sciences Agro et à Sciences Po Bordeaux

Jean-Joseph BOILLOT

Économiste, chercheur associé à l'IRIS

Alain BONJEAN

Consultant international, président de Bonjean & Associés SAS, membre de l'Académie d'agriculture de France et du conseil d'administration de l'AFBV

Lucien BOURGEOIS

Économiste, membre de l'Académie d'agriculture de France

Matthieu BRUN

Directeur scientifique de la fondation FARM, politiste, chercheur associé à Sciences Po Bordeaux

Manash CHATTERJEE

Co-fondateur et directeur de Viridian Seeds Ltd., **Royaume-Uni**

Jean-Marc CHAUMET

Directeur économie au Centre national interprofessionnel de l'économie laitière (CNIEL)

Thierry CHOPIN

Visiting Professor au Collège d'Europe à Bruges, conseiller spécial de l'Institut Jacques Delors

Jean-Yves CHOW

Managing Director de la couverture Asie chez CREADEV, **Singapour**

David DE ALMEIDA

Senior VP International chez Pomona Farming, **Portugal**

Guy DEBAILLEUL

Co-président de l'Institut Jean Garon, professeur associé à l'Université Laval, **Canada**

Pierre-Marie DÉCORET

Directeur Economie au sein du pôle Compétitivité de l'ANIA, fondateur de Tripto

Laura DEMURTAS

Chargée de projets et des relations extérieures au Club DEMETER

Angelo DI MAMBRO

Journaliste, **Belgique, Union européenne**

Denis FERRAND

Économiste, directeur général de Rexecode, vice-président de la Société d'économie politique (SEP)

Eddy FOUGIER

Politologue, expert-consultant indépendant et chargé d'enseignement à Sciences Po Aix

Michel GRIFFON

Ingénieur agronome et économiste

Jean-Jacques HERVÉ

Inspecteur général honoraire des Ponts, des Eaux et des Forêts, conseiller du commerce extérieur de la France, membre des Académies d'agriculture de France, de Russie et d'Ukraine

A UNIQUE ECOSYSTEM

54 French and international analysts

Nicolas KERFANT

Conseiller indépendant en stratégie et transformation d'entreprise ou d'équipe

Alessandra KIRSCH

Directrice des études chez Agriculture Stratégies

Céline LAISNEY

Directrice d'AlimAvenir

Ethy LEVY

Fondatrice de The Bridge Hub - Agrifood innovation Fund, Israël, Australie

Anaïs MARIE

Chargée d'études et des publications au Club DEMETER

Claire de MARIGNAN

Chargée d'études et des relations institutionnelles au Club DEMETER

Quentin MATHIEU

Conseiller alimentation auprès du ministre de l'Agriculture et de la Souveraineté alimentaire

Diane MORDACQ

Chargée de projets et des relations entreprises membres au Club DEMETER

Patrick MUNDLER

Professeur à la Faculté des sciences de l'agriculture et de l'alimentation à l'Université Laval, Canada

Ludivine PETETIN

Maîtresse de conférence à l'Université de Cardiff, Royaume-Uni

Martin PIDOUX

Directeur de Prométerre, Suisse

Arthur PORTIER

Consultant Senior chez Agritel - Argus Media France, agriculteur

Thierry POUCH

Économiste, chef du Service études, références et prospective des Chambres d'agriculture de France, chercheur associé au laboratoire REGARDS de l'Université de Reims Champagne-Ardenne, membre de l'Académie d'agriculture de France

Marina POURRIAS

Consultante indépendante (GEOCERES)

Racha RAMADAN

Professeure associée à l'Université du Caire, Égypte

Caroline RAYOL

Analyste senior en intelligence stratégique à ADIT France, ancienne conseillère politique et Affaires étrangères, présidence de la République fédérative du Brésil

Alain RIVAL

Coordinateur de Grands Projets Asie du Sud-Est, CIRAD, Indonésie

Sina SCHLIMMER

Chercheuse à l'Ifri, chercheuse associée au laboratoire Les Afriques dans le Monde

Marie-Hélène SCHWOOB

Ingénieure agronome, docteure en sciences politiques, ingénieure des Ponts, des Eaux et des Forêts au Commissariat général au développement durable (CGDD) au sein du ministère de la Transition écologique et de la Cohésion des territoires

Clementina SEBILLOTTE

Ingénieure de recherche économie et sciences de gestion, Paris-Saclay Applied Economics (UMR PSAE), INRAE

Anne-Cécile SUZANNE

Consultante en stratégie chez Kéa&Partners, agricultrice en polyculture-élevage

Yasmina TAWFIK

Associée au sein de Nostrum Partners, Brésil

Bertrand VALIORGUE

Professeur de stratégie et gouvernance des entreprises à emlyon business school

Bernard VALLUIS

Consultant et expert associé au Liberté Living Lab, président d'honneur d'European Flour Millers

Perrine VANDENBROUCKE

Enseignante-chercheuse en géographie à l'Isara Lyon, membre du Laboratoire d'études rurales (LER)

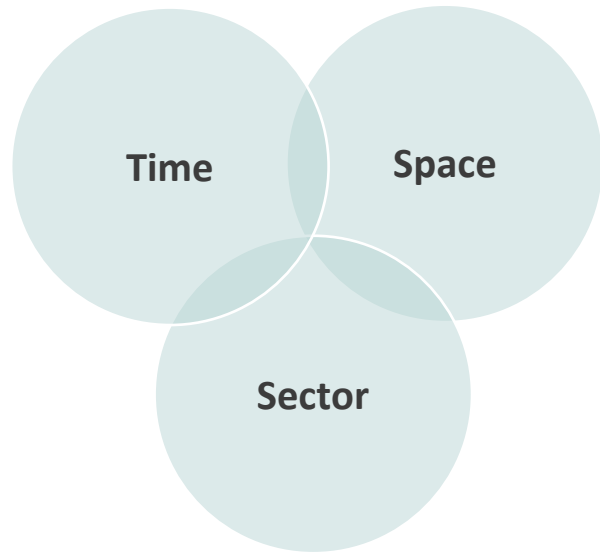
Marie-Geneviève VANDESANDE

Ancienne directrice exécutive des Presses de Sciences Po

OUR MISSIONS



3 decompartmentalisations



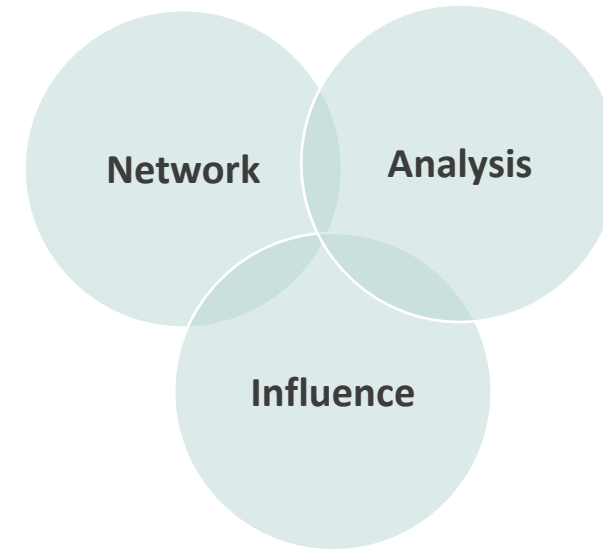
Overcome the limit of time and explore the future

Look beyond French territories and observe Europe and the world

Promote dialogue with non-agricultural actors



3 dynamics



Acces to a unique ecosystem

Offer multiple points of view and analysis

Contribute to the debate and give visibility to agricultural and food issues in the society

12 ACTIVITIES

1

NETWORK UPKEEP

ADMINISTRATION

ECOSYSTEM
ANIMATION

2

COLLECTIVE THINKING

FORESIGHT
SEMINARS

FORUMS

STRATEGIC
WORKSHOP

3

DECOMPARTMENTALISATION

STUDY
MISSIONS

FORMATION
INTERFACE

EURO-DEMETER-30

4

KNOWLEDGE PRODUCTION

PUBLICATION
Le Déméter

EXPERTISE

MONITORING
SYSTEM

PUBLICATION
Agrospective

MIRE PROGRAM



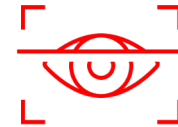
Mutations

- Globalization
- Demographics
- Gouvernances
- Consumption
- Jobs



Instabilities

- Climate
- ChIndia
- The EU's neighbours
- Trade
- Information



Rarities

- Water
- Made in France
- Fair price
- Joy
- Patience



Energies

- Technologies
- Mobility
- Capital
- Trust
- Leaderships

WORK THEMES 2024-2026

To guide the bulk of our work, in all our business areas, a multi-year programme has been drawn up around 4 verticals and 20 thematic areas.

STAFF & CONTACTS



Chairman

Jean-François Isambert
demeter@club-demeter.org



Managing Director

Sébastien Abis
abis@club-demeter.org



Projects and External Relations

Laura Demurtas
Demurtas@club-demeter.org



Studies and Institutional Relations

Claire de Marignan
demarignan@club-demeter.org



Studies and Publications

Anaïs Marie
marie@club-demeter.org



Projects and Member Relations

Diane Mordacq
mordacq@club-demeter.org



Projects and Schools' Relations

Anissa Bertin
bertin@club-demeter.org



Notre adresse

Village by CA
55 rue La Boétie
75008 Paris



Nous contacter

mordacq@club-demeter.org



55 rue La Boétie

Village by CA

75008 Paris

mordacq@club-demeter.org