

L'écosystème

pour préparer les mondes de demain

AGRICULTURES
AGRO-INDUSTRIES
ALIMENTATIONS
INNOVATIONS
GÉOÉCONOMIES

UN ÉCOSYSTÈME UNIQUE

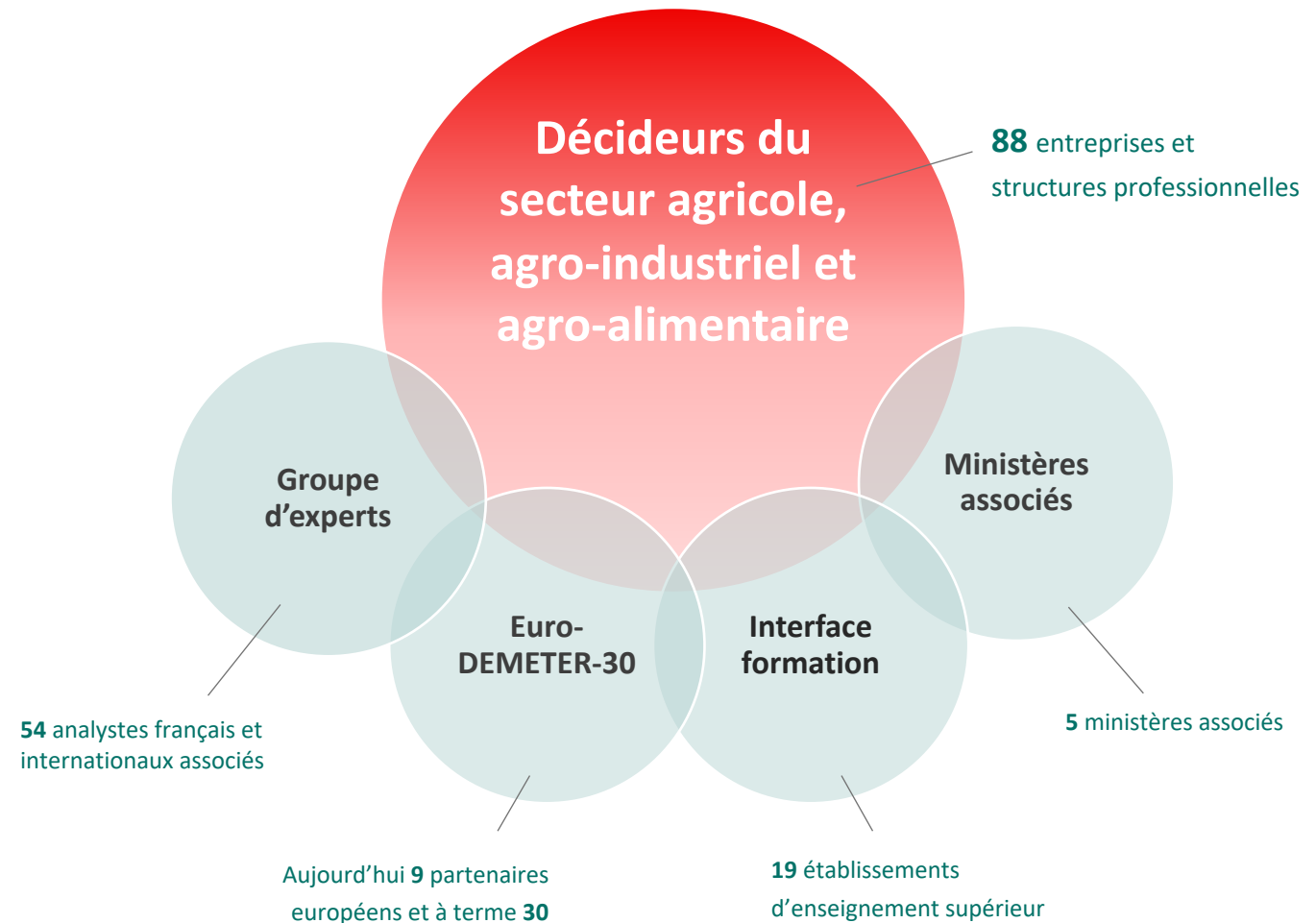
Le Club DEMETER, association créée en 1987, est l'écosystème des décideurs du secteur agricole, agro-industriel et agro-alimentaire.



Ses activités sont tournées vers les réflexions de long-terme, les enjeux stratégiques mondiaux, les dynamiques d'innovation et les expériences intersectorielles.

Autour de ses entreprises membres, le Club DEMETER met en réseau des écoles d'enseignement supérieur, mobilise des experts scientifiques et coopère avec plusieurs ministères nationaux.

En connectant de multiples acteurs et en privilégiant une démarche prospective et inclusive dans ses travaux de réflexion, le Club DEMETER fait gagner du temps aux dirigeants d'entreprise et aux responsables professionnels.



UN ÉCOSYSTÈME UNIQUE

88 entreprises et structures professionnelles

Par l'étendue et la diversité de leurs activités, les entreprises et structures professionnelles membres du Club DEMETER sont à la fois présents dans l'amont et dans l'aval du secteur agricole, de la production à la distribution en passant par la transformation et les services.

Contribuant à la vie des populations par l'alimentation, ils assurent également un rôle essentiel dans le développement des territoires ruraux et l'emploi en France.

Trois quarts des membres du Club DEMETER sont des entreprises et celles-ci ont pour la plupart des activités à dimension européenne et internationale.



Ensemble et dans le monde, les entreprises membres du Club DEMETER représentent environ un chiffre d'affaires consolidé de 250 milliards € et emploient 500 000 salariés.

ACTA
ACTURA
ADISSEO
ADVITAM-UNEAL
AGPB
AGPM
AGRIAL
AGRITEL
AGROFERT/LAT Nitrogen
APCA
ARTERRIS
ARVALIS
AVRIL
AXEMA
AXÉRÉAL
BASF *France*
BAYER *France*
BESSE
BIOECONOMY FOR CHANGE
BLUE WHALE
BONDUELLE
CARGILL *France*

CDER
CERESIA
CER FRANCE
CEVA santé animale
CGB
CNIEL
COOPERL
CORTEVA Agriscience
CRÉDIT AGRICOLE S.A
CRISTAL UNION
DE SANGOSSE
DIJON CÉRÉALES
EMC2
EURALIS
EXEL INDUSTRIES
FÉDÉRATION CMAR
FLORIMOND DESPREZ
FN SAFER
FNA
FNAMS
FNCA
FONDATION FARM

FOP
FRANCEAGRIMER
GROUPAMA
HECTAR
INRAE
INTERBEV
INTERCÉRÉALES
INTERFEL
INVIVO
JAVELOT
LA COOPÉRATION AGRICOLE
LE GARREC GROUP
LE GOUESSANT
LESAFFRE
LIMAGRAIN
LOUIS DREYFUS COMPANY *Europe*
MECATHERM
MESSIS FINANCE
NATUP
NORD CÉRÉALES
OCEALIA
OCP

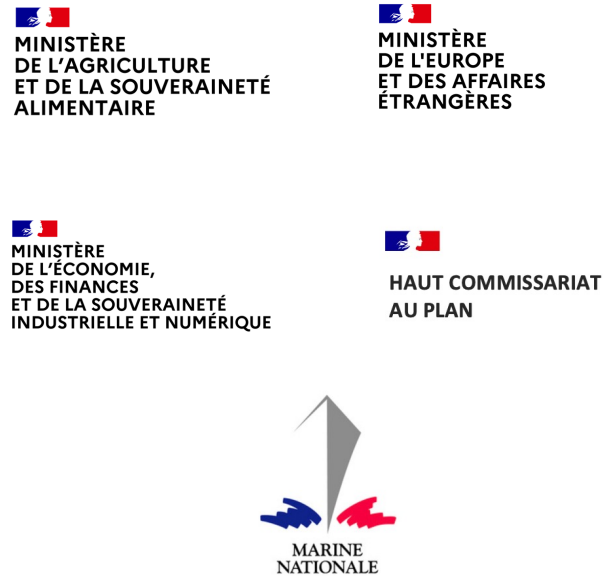
OLMIX
PHYTEIS
RABOBANK *France*
R.A.G.T.
ROUGELINE
ROULLIER
SAINT LOUIS SUCRE
SAVENCIA
SCAEL
SEMAE
SÉNALIA
SICASOV
SYNGENTA *France*
TEREOS
TERRENA
TSE
UFS
UNIGRAINS
VIF SYSTEMS
VITAGORA
VIVESCIA
YARA *France*

UN ÉCOSYSTÈME UNIQUE

19 établissements d'enseignement supérieur



5 ministères associés



9 partenaires européens



UN ÉCOSYSTÈME UNIQUE

54 analyses français et internationaux associés

Sébastien ABIS

Directeur du Club DEMETER, chercheur associé à l'IRIS

Delphine ACLOQUE

Agrégée et docteure en géographie, chercheuse associée au Centre d'études et de documentation économiques, juridiques et sociales (CEDEJ, Le Caire)

Olivier ANTOINE

Directeur d'ORAE Géopolitique, docteur en géopolitique

Marta ANTONELLI

Directrice de recherche à la Fondation Barilla, chercheuse associée au Centre euro-méditerranéen sur le changement climatique, **Italie, Suisse**

André BARLIER

Ex-cadre dirigeant d'établissements publics du ministère de l'Agriculture

David BAVEREZ

Investisseur privé à Hong Kong, auteur de *Chine-Europe : le grand tournant*, 2021

Nathalie BELHOSTE

Docteure en science politique, professeure associée à emlyon business school

Anissa BERTIN

Chargée de projets et des relations académiques au Club DEMETER

Amaury BESSARD

Managing director chez Edelman

Åsmund BJØRNSTAD

Professeur à l'Université d'Oslo, **Norvège**

Pierre BLANC

Professeur de géopolitique à Bordeaux Sciences Agro et à Sciences Po Bordeaux

Jean-Joseph BOILLOT

Économiste, chercheur associé à l'IRIS

Alain BONJEAN

Consultant international, président de Bonjean & Associés SAS, membre de l'Académie d'agriculture de France et du conseil d'administration de l'AFBV

Lucien BOURGEOIS

Économiste, membre de l'Académie d'agriculture de France

Matthieu BRUN

Directeur scientifique de la fondation FARM, politiste, chercheur associé à Sciences Po Bordeaux

Manash CHATTERJEE

Co-fondateur et directeur de Viridian Seeds Ltd., **Royaume-Uni**

Jean-Marc CHAUMET

Directeur économie au Centre national interprofessionnel de l'économie laitière (CNIEL)

Thierry CHOPIN

Visiting Professor au Collège d'Europe à Bruges, conseiller spécial de l'Institut Jacques Delors

Jean-Yves CHOW

Managing Director de la couverture Asie chez CREADEV, **Singapour**

David DE ALMEIDA

Senior VP International chez Pomona Farming, **Portugal**

Guy DEBAILLEUL

Co-président de l'Institut Jean Garon, professeur associé à l'Université Laval, **Canada**

Pierre-Marie DÉCORET

Directeur Economie au sein du pôle Compétitivité de l'ANIA, fondateur de Tripto

Laura DEMURTAS

Chargée de projets et des relations extérieures au Club DEMETER

Angelo DI MAMBRO

Journaliste, **Belgique, Union européenne**

Denis FERRAND

Économiste, directeur général de Rexecode, vice-président de la Société d'économie politique (SEP)

Eddy FOUGIER

Politologue, expert-consultant indépendant et chargé d'enseignement à Sciences Po Aix

Michel GRIFFON

Ingénieur agronome et économiste

Jean-Jacques HERVÉ

Inspecteur général honoraire des Ponts, des Eaux et des Forêts, conseiller du commerce extérieur de la France, membre des Académies d'agriculture de France, de Russie et d'Ukraine

UN ÉCOSYSTÈME UNIQUE

54 analyses français et internationaux associés

Nicolas KERFANT

Conseiller indépendant en stratégie et transformation d'entreprise ou d'équipe

Alessandra KIRSCH

Directrice des études chez Agriculture Stratégies

Céline LAISNEY

Directrice d'AlimAvenir

Ethy LEVY

Fondatrice de The Bridge Hub - Agrifood innovation Fund, Israël, Australie

Anaïs MARIE

Chargée d'études et des publications au Club DEMETER

Claire de MARIGNAN

Chargée d'études et des relations institutionnelles au Club DEMETER

Quentin MATHIEU

Conseiller alimentation auprès du ministre de l'Agriculture et de la Souveraineté alimentaire

Diane MORDACQ

Chargée de projets et des relations entreprises membres au Club DEMETER

Patrick MUNDLER

Professeur à la Faculté des sciences de l'agriculture et de l'alimentation à l'Université Laval, Canada

Ludivine PETETIN

Maîtresse de conférence à l'Université de Cardiff, Royaume-Uni

Martin PIDOUX

Directeur de Prométerre, Suisse

Arthur PORTIER

Consultant Senior chez Agritel - Argus Media France, agriculteur

Thierry POUCH

Économiste, chef du Service études, références et prospective des Chambres d'agriculture de France, chercheur associé au laboratoire REGARDS de l'Université de Reims Champagne-Ardenne, membre de l'Académie d'agriculture de France

Marina POURRIAS

Consultante indépendante (GEOCERES)

Racha RAMADAN

Professeure associée à l'Université du Caire, Égypte

Caroline RAYOL

Analyste senior en intelligence stratégique à ADIT France, ancienne conseillère politique et Affaires étrangères, présidence de la République fédérative du Brésil

Alain RIVAL

Coordinateur de Grands Projets Asie du Sud-Est, CIRAD, Indonésie

Sina SCHLIMMER

Chercheuse à l'Ifri, chercheuse associée au laboratoire Les Afriques dans le Monde

Marie-Hélène SCHWOOB

Ingénieure agronome, docteure en sciences politiques, ingénieure des Ponts, des Eaux et des Forêts au Commissariat général au développement durable (CGDD) au sein du ministère de la Transition écologique et de la Cohésion des territoires

Clementina SEBILLOTTE

Ingénieure de recherche économie et sciences de gestion, Paris-Saclay Applied Economics (UMR PSAE), INRAE

Anne-Cécile SUZANNE

Consultante en stratégie chez Kéa&Partners, agricultrice en polyculture-élevage

Yasmina TAWFIK

Associée au sein de Nostrum Partners, Brésil

Bertrand VALIORGUE

Professeur de stratégie et gouvernance des entreprises à emlyon business school

Bernard VALLUIS

Consultant et expert associé au Liberté Living Lab, président d'honneur d'European Flour Millers

Perrine VANDENBROUCKE

Enseignante-chercheuse en géographie à l'Isara Lyon, membre du Laboratoire d'études rurales (LER)

Marie-Geneviève VANDESANDE

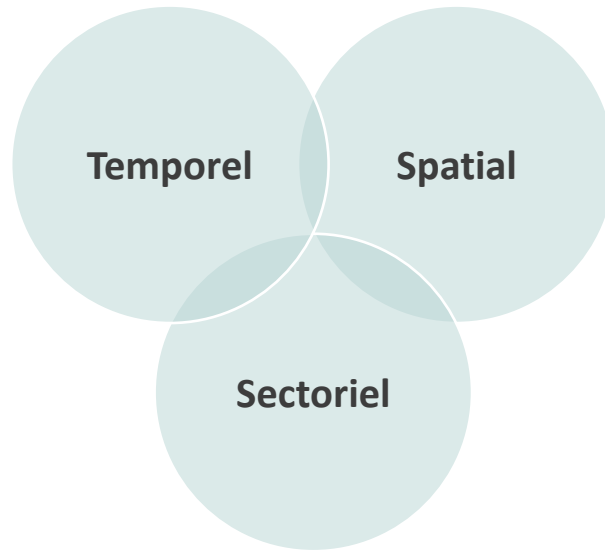
Ancienne directrice exécutive des Presses de Sciences Po

L'EXCLUSIVITÉ D'UNE EXPÉRIENCE



Nous réalisons 3 décloisonnements

S'affranchir des temps présents et explorer les futurs possibles



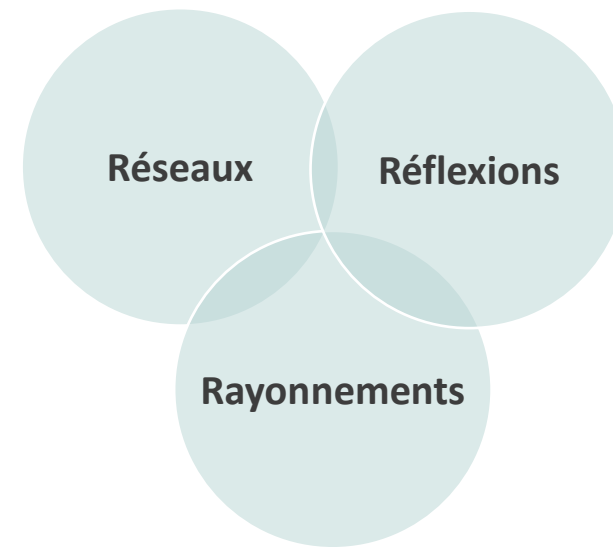
Regarder au-delà des territoires français et observer l'Europe et le monde

Favoriser le dialogue avec des acteurs « NIMA » (non-issus du monde agricole)



Nous proposons 3 dynamiques

Donner accès à un écosystème unique



Offrir des points de vue et des analyses multiples pour cultiver le contradictoire

Contribuer au débat d'idées et à la place des questions agricoles et alimentaires dans la société

12 PÔLES D'ACTIVITÉS

1

CULTIVER UN RESEAU

ADMINISTRATION

ANIMATION
DE L'ECOSYSTEME

2

REFLECHIR ENSEMBLE

RENCONTRES
DEBATS

FORUMS

ATELIER
STRATEGIQUE
INTERNE

3

DECLOISONNER LES APPROCHES

MISSIONS D'ETUDES

INTERFACE
FORMATION

EURO-DEMETER-30

4

PRODUIRE DE LA CONNAISSANCE

OUVRAGE
Le Déméter

EXPERTISE

SYSTEME DE VEILLE

AGROSPECTIVE



L'adhésion au Club DEMETER repose sur une cotisation annuelle, identique pour tous les membres.
Elle permet un accès complet aux activités et services proposés.

PROGRAMME MIRE



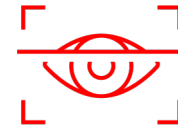
Mutations

- Mondialisations
- Démographies
- Gouvernances
- Consommations
- Emplois



Instabilités

- Climat
- ChIndia
- Voisinages de l'UE
- Commerce
- Information



Raretés

- Eau
- Made in France
- Juste prix
- Bonheur
- Patience



Energies

- Technologies
- Mobilités
- Capitaux
- Confiances
- Leaderships

THÉMATIQUES DE TRAVAIL 2024-2026

Pour orienter l'essentiel de ses travaux, dans tous nos pôles d'activité, un programme pluriannuel autour de 4 verticales et de 20 axes thématiques.

GOVERNANCE

Bureau

Membres 2023-2026

Président

UNIGRAINS

M. JEAN-FRANÇOIS ISAMBERT, Vice-président

Vice- Président

VIVESCIA

M. CHRISTOPH BÜREN, Président

Trésorier

GROUPAMA

M. FRANÇOIS SCHMITT, Président

Autres membres

A.G.P.M.

Mme CÉLINE DUROC, Directeur général

AGRITEL

M. MICHEL PORTIER, Directeur général

AVRIL

M. ARNAUD ROUSSEAU, Président

FLORIMOND DESPREZ

M. FRANÇOIS DESPREZ, Président Directeur général

SAINT LOUIS SUCRE

Mme PASCALE GIRY, Directrice Relations institutionnelles

SENALIA

M. THIERRY DUPONT, Président

TERRENA

M. OLIVIER CHAILLOU, Président

YARA

Mme DELPHINE GUEY, Directrice de la communication, des affaires publiques et de l'engagement sociétal

GOVERNANCE

Conseil d'administration

Membres 2023-2026

Outre ceux du Bureau exécutif mentionné précédemment

ACTURA

M. ÉRIC BARBEDETTE, Directeur général

ADISSEO

M. NICOLAS BESSE, Directeur de la prospective

ADVITAM - UNEAL

M. ARMEL LESAFFRE, Président

AGRIAL

M. JEAN-LUC DUVAL, Vice-Président

ARTERRIS

M. JEAN-FRANÇOIS NAUDI, Président

AXÉRÉAL

M. JEAN-FRANÇOIS LOISEAU, Président

BASF

M. JEAN-JACQUES PONS, Directeur général

BAYER

Mme EUGÉNIA POMMARET, Directrice Affaires Publiques

BONDUELLE

M. CHRISTOPHE BONDUELLE, Président

CARGILL

M. SÉBASTIEN DELEREUE, Directeur des relations extérieures

CDER

M. HERVÉ JACQUINET, Président

CÉRÉSIA

M. ANTOINE HACARD, Président

COOPERL

M. PATRICE DRILLET, Président

CORTEVA Agriscience

M. ÉRIC DEREUDRE, Vice-Président affaires publiques

CRÉDIT AGRICOLE

M. JEAN-CHRISTOPHE ROUBIN, Directeur Agriculture

CRISTAL UNION

M. OLIVIER DE BOHAN, Président

DIJON CÉRÉALES

M. CHRISTOPHE RICHARDOT, Directeur général

EMC2

M. ARNAUD LE GROM DE MARET, Directeur général

EURALIS

M. PIERRE PAGÈS, Vice-Président

FRANCEAGRIMER

Mme CHRISTINE AVELIN, Directrice générale

INRAE

Mme CÉCILE DETANG-DESSENDRE, Directrice Scientifique adjointe Agriculture

INVIVO

M. JÉRÔME CALLEAU, Président

JAVELOT

M. FÉLIX BONDUELLE, Directeur général

LE GOUessant

M. RÉMI CRISTOFORRETTI, Directeur général

LESAFFRE

M. BRICE-AUDREN RICHÉ, Directeur général

LIMAGRAIN

M. PIERRE-ANTOINE RIGAUD, Vice-Président

OCEALIA

M. PHILIPPE DELUSSET, Président

ROUGELINE

M. BRUNO VILA, Président

SCAEL

M. JEAN-SÉBASTIEN LOYER, Directeur général

SICASOV

M. JEAN-FRED CUNY, Directeur général

SYNGENTA

M. XAVIER THEVENOT, Directeur du développement durable

TEREOS

Mme MORGANE ESTEVE, Responsable Affaires Publiques Sucre Amidon Fécule

VIF SYSTEMS

M. FRÉDÉRIC JAMET

STAFF & CONTACTS



Président

Jean-François Isambert
demeter@club-demeter.org



Directeur général

Sébastien Abis
abis@club-demeter.org



Chargée de projets et des relations extérieures

Laura Demurtas
Demurtas@club-demeter.org



Chargée d'étude et des relations institutionnelles

Claire de Marignan
demarignan@club-demeter.org



Chargée d'étude et des publications

Anaïs Marie
marie@club-demeter.org



Chargée de projets et des relations adhérents

Diane Mordacq
mordacq@club-demeter.org



Chargée de projets et des relations académiques

Anissa Bertin
bertin@club-demeter.org



Notre adresse

Village by CA
55 rue La Boétie
75008 Paris



Nous contacter

mordacq@club-demeter.org



55 rue La Boétie

Village by CA

75008 Paris

mordacq@club-demeter.org