

L'écosystème

pour préparer les mondes de demain

AGRICULTURES
AGRO-INDUSTRIES
ALIMENTATIONS
INNOVATIONS
GÉOÉCONOMIES

Version #janvier 26

Le Club DEMETER, association créée en 1987, est l'écosystème des dirigeants du secteur agricole, agro-industriel et agro-alimentaire.



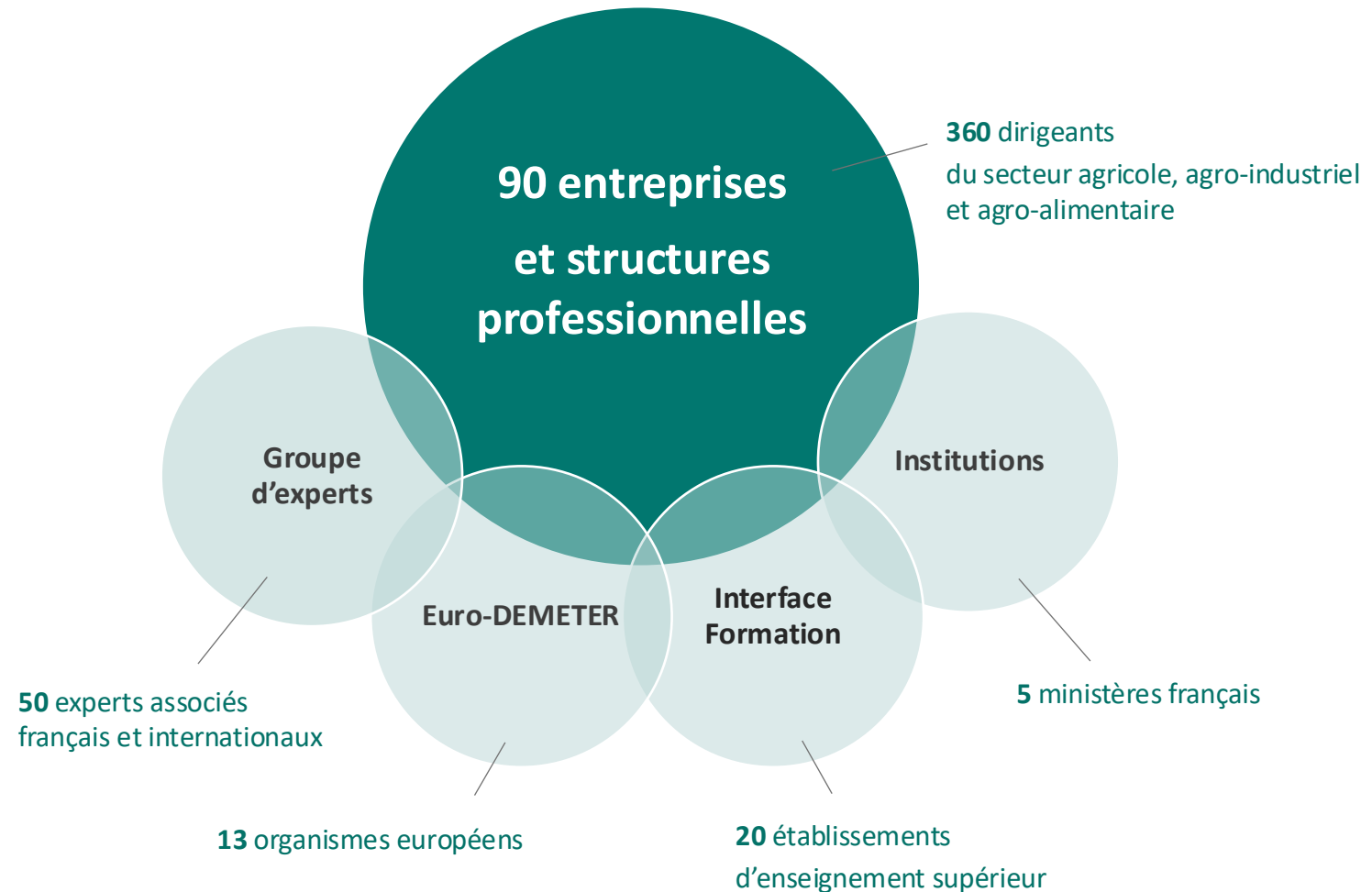
Réflexions prospectives, contradictoires et multidimensionnelles nourrissent débats, analyses et expériences au sein de cet écosystème.

Autour de ses entreprises et structures professionnelles membres, le Club DEMETER met en réseau plusieurs partenaires : des experts associés, des organismes européens, des établissements d'enseignement supérieur et des ministères français.

En connectant ces multiples acteurs et en privilégiant une démarche inclusive dans ses travaux de réflexion, le Club DEMETER fait gagner du temps aux dirigeants, établit des liens de confiance et propose des clefs de lecture sur les futurs possibles dans le monde, en Europe et en France.

ADHÉRENTS

PARTENAIRES



90 entreprises et structures professionnelles

Par l'étendue et la diversité de leurs activités, les entreprises et structures professionnelles membres du Club DEMETER sont à la fois présents dans l'amont et dans l'aval du secteur agricole, de la production à la distribution en passant par la transformation et les services.

Contribuant à la vie des populations par l'alimentation, ils assurent également un rôle essentiel dans le développement des territoires ruraux et l'emploi en France.

Trois quarts des membres du Club DEMETER sont des entreprises et celles-ci ont pour la plupart des activités à dimension européenne et internationale.



Ensemble et dans le monde, les entreprises membres du Club DEMETER représentent environ un chiffre d'affaires de 550 milliards € et emploient 800 000 personnes.

ACTA	CERAFEL	INRAE	SAINT LOUIS SUCRE
ACTURA	CERESIA	INTERBEV	SAVENCIA
ADAMA <i>France</i>	CEVA santé animale	INTERCÉRÉALES	SCAEL
ADISSEO	CGB	INTERFEL	SEMAE
ADVITAM - UNÉAL	CHAMBRES D'AGRICULTURE	INVIVO	SÉNALIA
AGPB	CNIEL	JAVELOT	SICASOV
AGPM	COOPERL	LA COOPÉRATION AGRICOLE	SYNGENTA <i>France</i>
AGRIAL	CORTEVA Agriscience	LE GARREC GROUPE	TECHNA
ARGUS MEDIA <i>France</i>	CRÉDIT AGRICOLE S.A	LE GOUessant	TEREOS
ARTERRIS	CRÉDIT MUTUEL AGRICOLE ET RURAL	LESAFFRE	TERRENA
ARVALIS	CRISTAL UNION	LIMAGRAIN	TSE
AVRIL	DE SANGOSSE	LOUIS DREYFUS COMPANY <i>Europe</i>	UCFF
AXEMA	DIJON CÉRÉALES	MECATHERM	UFS
BASF <i>France</i>	EMC2	MESSIS FINANCE	UNIGRAINS
BAYER <i>France</i>	EPSA	NATUP	VEOLIA Agriculture <i>France</i>
BESSE	EURALIS	NÉGOA	VITAGORA
BIOECONOMY FOR CHANGE	FLORIMOND DESPREZ	NORD CÉRÉALES	VIVESCIA
BLUE WHALE	FN SAFER	OCP Nutricrops	YARA <i>France</i>
BONDUELLE	FNCA	OLMIX	
CACEIS	FONDATION FARM	PHYTEIS	
CARGILL <i>France</i>	FOP	RABOBANK <i>France</i>	
CDER	FRANCEAGRIMER	R.A.G.T.	
CEE SCHISLER	GROUPAMA	ROUGELINE	
CER FRANCE	HECTAR	ROULLIER	

20 établissements d'enseignement supérieur



5 ministères français



13 organismes européens





Experts associés en France

Delphine ACOQUE – Chargée de mission au Centre d'études et de prospective du ministère de l'Agriculture et de la souveraineté alimentaire, agrégée et docteure en géographie, chercheuse associée au Centre d'études et de documentation économiques, juridiques et sociales (CEDEJ, Le Caire). Membre du comité de rédaction du *Déméter* (CORED)

Olivier ANTOINE – Directeur d'ORAE Géopolitique, docteur en géopolitique. Membre du comité d'orientation scientifique d'AGROSPECTIVE (COS)

André BARRIER – Ancien cadre dirigeant d'établissements publics du ministère de l'Agriculture. Membre du CORED

Amaury BESSARD – Managing director chez Edelman France

Pierre BLANC – Professeur de géopolitique à Bordeaux Sciences Agro et à Sciences Po Bordeaux. Membre du CORED et du COS

Jean-Joseph BOILLOT – Économiste, chercheur associé à l'IRIS, membre du Cercle Cyclope

Alain BONJEAN – Consultant international, président de Bonjean & Associés SAS, membre de l'Académie d'agriculture de France et du conseil d'administration de l'AFBV. Membre du CORED et du COS

Matthieu BRUN – Directeur scientifique de la fondation FARM, politiste, chercheur associé à Sciences Po Bordeaux. Membre du CORED

Antoine BUÉNO – Essayiste prospectiviste, conseiller au Sénat chargé du suivi de la commission de l'Aménagement du territoire et du Développement durable et de la délégation à la Prospective, éditorialiste à France Info télé. Membre du CORED

Jean-Marc CHAUMET – Directeur économie au Centre national interprofessionnel de l'économie laitière (CNIEL). Membre du CORED

Thierry CHOPIN – Consultant indépendant, professeur associé à Sorbonne Université

Marie-Josée COUGARD – Consultante indépendante

Pierre-Marie DÉCORET – Directeur économie au sein du pôle Compétitivité de l'ANIA, fondateur de Tripto. Membre du CORED

Jérémy DENIEULLE – Directeur des études d'Agriculture Stratégies

Cécile DÉTANG-DESSENDRE – Directrice de recherche en économie à INRAE, présidente du centre INRAE de Bourgogne Franche-Comté. Membre du CORED

Denis FERRAND – Économiste, directeur général de Rexecode, vice-président de la Société d'économie politique (SEP). Membre du CORED

50 experts associés français et internationaux

Eddy FOUGIER – Politologue, expert-consultant indépendant et chargé d'enseignement à Sciences Po Aix. Membre du CORED

Philippe GOETZMANN – Consultant, président de Philippe Goetzmann &. Membre du CORED

Jean-Jacques HERVÉ – Inspecteur général honoraire des Ponts, des Eaux et des Forêts, conseiller du commerce extérieur de la France, membre des Académies d'agriculture de France, de Russie et d'Ukraine. Membre du CORED

Quentin MATHIEU – Responsable entreprise et consommation à Agridées. Membre du CORED

Arthur PORTIER – Consultant Senior chez Agritel - Argus Media France, agriculteur. Membre du COS

Thierry POUCH – Économiste, responsable du service des études économiques et de la prospective de Chambres d'agriculture France, chercheur associé au laboratoire REGARDS de l'Université de Reims Champagne-Ardenne, membre de l'Académie d'agriculture de France. Membre du CORED et du COS

Marina POURRIAS – Consultante indépendante (GEOCERES). Membre du CORED

Caroline RAYOL – Analyste senior en intelligence stratégique à ADIT France, vice-présidente de l'Association des anciens élèves brésiliens de l'ENA et de l'INSP

Alain RIVAL – Coordinateur de Grands Projets Asie du Sud-Est, Cirad

Marie-Hélène SCHWOOB – Ingénieure agronome, docteure en sciences politiques, ingénieure des Ponts, des Eaux et des Forêts au Commissariat général au développement durable (CGDD). Membre du CORED

Clementina SEBILLOTTE – Ingénieure de recherche économie et sciences de gestion, Paris-Saclay Applied Economics (UMR PSAE), INRAE. Membre du CORED

Anne-Cécile SUZANNE – Consultante en stratégie chez Kéa&Partners, agricultrice en polyculture-élevage

Bernard VALLUIS – Consultant et expert associé au Liberté Living Lab, président d'honneur d'European Flour Millers, président de la Fédération Européenne des Banques Alimentaires. Membre du CORED

Perrine VANDENBROUCKE – Enseignante-chercheuse en géographie à l'Isara Lyon, membre du Laboratoire d'études rurales (LER). Membre du CORED

Marie-Geneviève VANDESANDE – Ancienne directrice exécutive des Presses de Sciences Po. Membre du CORED

Experts associés à l'étranger

David BAVEREZ – Investisseur et essayiste, auteur de *Bienvenue en économie de guerre !* (Novice 2024), Hong Kong

Åsmund BJØRNSTAD – Professeur à l'Université d'Oslo, Norvège

Manash CHATTERJEE – Co-fondateur et directeur de Viridian Seeds Ltd., Royaume-Uni

Jean-Yves CHOW – Managing Director, Agrifood chez TPC (Tsao Pao Chee), Singapour. Membre du COS

David DE ALMEIDA – Consultant indépendant (DDA Agrifood), Portugal

Guy DEBAILLEUL – Co-président de l'Institut Jean Garon, professeur associé à l'Université Laval, Canada

Angelo DI MAMBRO – Journaliste, Belgique

Patrick MUNDLER – Professeur à la Faculté des sciences de l'agriculture et de l'alimentation à l'Université Laval, Canada

Ludivine PETETIN – Professeure de droit à la Faculté de Droit et de Sciences politiques de l'Université de Cardiff, Royaume-Uni

Martin PIDOUX – Directeur de Prométerre, Suisse

Racha RAMADAN – Professeure associée à l'Université du Caire, Égypte

Yasmina TAWFIK – Associée au sein de Nostrum Partners, Brésil

Marc TESTER – Professeur de sciences végétales à l'Université des sciences et technologies du roi Abdallah (KAUST), co-fondateur d'Ilyris, Arabie saoudite

Équipe du Club DEMETER

Sébastien ABIS – Directeur, chercheur associé à l'IRIS

Anissa BERTIN – Chargée de projets et des relations académiques

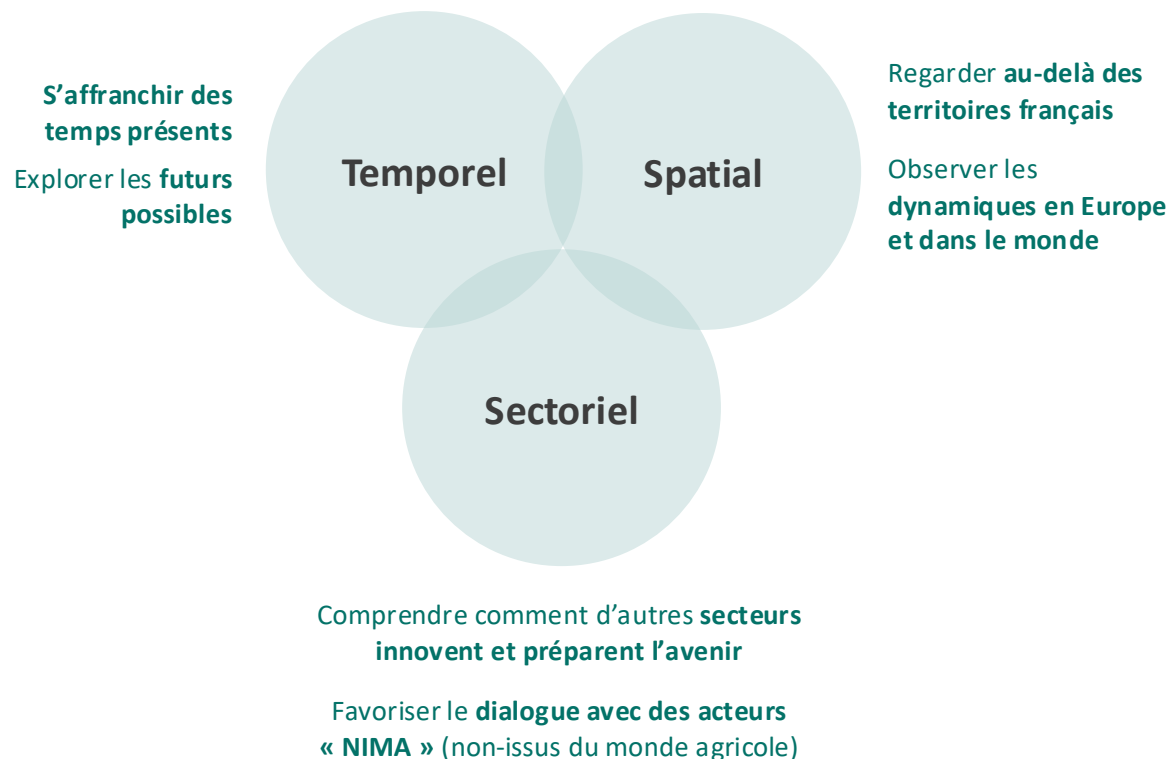
Laura DEMURTAS – Chargée de projets et des relations extérieures

Ségolène LECLERCQ – Directrice des opérations

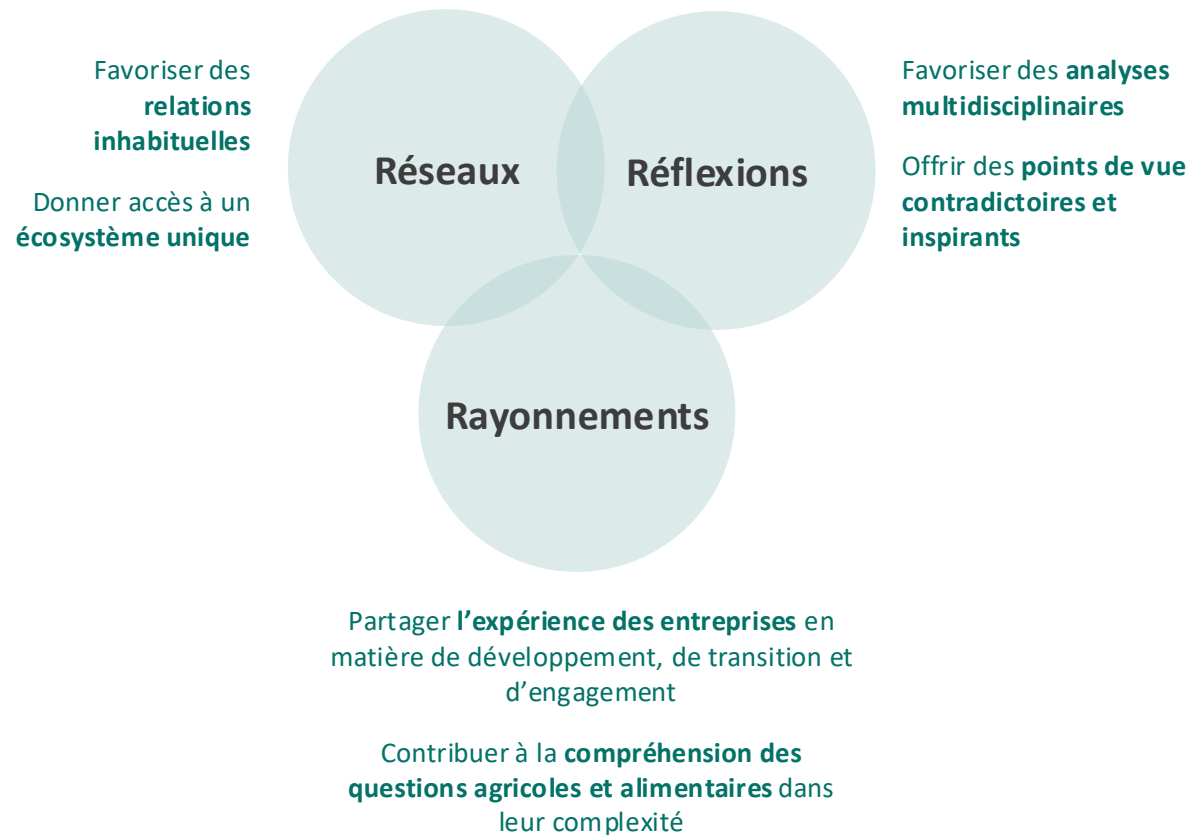
Anaïs MARIE – Chargée d'études et des publications

Claire de MARNIGAN – Chargée d'études et des relations institutionnelles

Nous réalisons 3 décloisonnements



Nous proposons 3 dynamiques



Des services structurés autour de 16 pôles d'activités

1

CULTIVER UN RESEAU

GOUVERNANCE

ANIMATION
DE L'ÉCOSYSTEME

2

REFLECHIR ENSEMBLE

RENCONTRES
DÉBATS

FORUMS

ATELIER
STRATÉGIQUE
INTERNE

BAROMÈTRE

3

DECLOISONNER LES APPROCHES

MISSIONS D'ÉTUDES

INTERFACE
FORMATION

EURO-DEMETER

IMMERSION
HUMAINE

ECHAPPÉES
TRANSVERSALES

4

PRODUIRE DE LA CONNAISSANCE

Le Déméter

AGROSPECTIVE

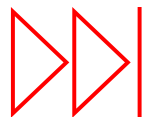
REPÈRES

EXPERTISE

SYSTÈME DE VEILLE



L'adhésion au Club DEMETER repose sur une cotisation annuelle, identique pour tous les membres, qui permet un accès complet aux activités et services proposés.



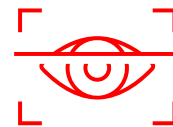
Mutations

- Mondialisations
- Démographies
- Gouvernances
- Consommations
- Emplois



Instabilités

- Climat
- ChIndia
- Voisinages de l'UE
- Commerce
- Information



Raretés

- Eau
- Made in France
- Juste prix
- Bonheur
- Patience



Energies

- Technologies
- Mobilités
- Capitaux
- Confiances
- Leaderships

THÉMATIQUES DE TRAVAIL 2024-2026

Pour orienter l'essentiel de ses travaux, dans tous nos pôles d'activité, un programme pluriannuel autour de 4 verticales et de 20 axes thématiques.

Bureau exécutif

Membres 2023-2026

Président

UNIGRAINS

M. JEAN-FRANÇOIS ISAMBERT
Vice-président

Vice- Président

VIVESCIA

M. CHRISTOPH BÜREN
Président

Trésorier

EMC2

M. FRANÇOIS SCHMITT
Administrateur

Autres membres

A.G.P.M.

Mme CÉLINE DUROC
Directeur général

ARGUS MEDIA France

M. MICHEL PORTIER
Président secteur agricole

AVRIL

M. ARNAUD ROUSSEAU
Président

AXEMA

Mme DELPHINE GUEY
Directrice générale

FLORIMOND DESPREZ

M. FRANÇOIS DESPREZ
Président Directeur général

FRANCEAGRIMER

M. FRANCK SANDER
Président

SAINT LOUIS SUCRE

Mme PASCALE GIRY
Directrice relations institutionnelles

TERRENA

M. OLIVIER CHAILLOU
Président

Conseil d'administration

Membres 2023-2026

Outre ceux du bureau exécutif

ADISSEO

M. NICOLAS BESSE
Directeur de la prospective

ADVITAM - UNEAL

M. ARMEL LESAFFRE
Président

AGPB

Mme EUGENIA POMMARET
Conseillère spéciale président et
direction générale

AGRIAL

M. JEAN-LUC DUVAL
Vice-Président

ARTERRIS

M. JEAN-FRANÇOIS NAUDI
Président

AXÉRÉAL

M. JEAN-FRANÇOIS LOISEAU
Président

BASF France

M. JEAN-JACQUES PONS
Directeur général

BAYER France

M. FRÉDÉRIC DEROLEZ
Directeur affaires publiques

BONDUELLE

M. CHRISTOPHE BONDUELLE
Président

CARGILL France

M. SÉBASTIEN DELEREUE
Directeur des relations extérieures

CDER

M. HERVÉ JACQUINET
Président

CÉRÈSIA

M. ANTOINE HACARD
Président

COOPERL

M. PATRICE DRILLET
Administrateur

CORTEVA Agriscience

M. SAMUEL LACOMBE
Responsable affaires extérieures France

CRÉDIT AGRICOLE

M. JEAN-CHRISTOPHE ROUBIN
Directeur agriculture

CRISTAL UNION

M. OLIVIER DE BOHAN
Président

DIJON CÉRÉALES

M. CHRISTOPHE RICHARDOT
Directeur général

EPSA

M. FRÉDÉRIC JAMET
Directeur fiscal

EURALIS

M. PIERRE PAGÈS
Vice-Président

INRAE

Mme SOPHIE THOYER
Adjointe à la Direction Scientifique Agriculture

INVIVO

M. JÉRÔME CALLEAU
Président

JAVELOT

M. FÉLIX BONDUELLE
Directeur général

LE GOUessant

M. RÉMI CRISTOFORETTI
Directeur général

LESAFFRE

M. BRICE-AUDREN RICHÉ
Directeur général

LIMAGRAIN

M. PIERRE-ANTOINE RIGAUD
Vice-Président

NÉGOA

M. FRÉDÉRIC GAUDIN
Vice-Président

RABOBANK France

M. LAURENT GACON
Directeur général

ROUGELINE

M. BRUNO VILA
Président

SCAEL

M. JEAN-SÉBASTIEN LOYER
Directeur général

SICASOV

M. JEAN-FRED CUNY
Directeur général

SYNGENTA France

M. XAVIER THEVENOT
Directeur général adjoint

TEREOS

M. JÉRÔME BOS
Directeur de la transformation du groupe



Président

Jean-François Isambert

demeter@club-demeter.org



Directeur général

Sébastien Abis

abis@club-demeter.org



Chargée de projets et des relations académiques

Anissa Bertin

bertin@club-demeter.org



Chargée de projets et des relations extérieures

Laura Demurtas

Demurtas@club-demeter.org



Chargée d'étude et des relations institutionnelles

Claire de Marignan

demarignan@club-demeter.org



Directrice des opérations

Ségolène Leclercq

leclercq@club-demeter.org



Chargée d'étude et des publications

Anaïs Marie

marie@club-demeter.org



Notre adresse

Village by CA
55 rue La Boétie
75008 Paris



Nous contacter

demurtas@club-demeter.org



55 rue La Boétie
Village by CA
75008 Paris